

SB-153 ありがとうカレンダー



■ 販売単価（100冊購入時）

403 円

■ アピールポイント

表示月	1ヶ月表示	定番	<input type="radio"/>
六曜表示	<input type="radio"/>	メモ欄大きい	
前後月表示	<input type="radio"/>	人気商品	<input type="radio"/>
新商品		土曜日別色	<input type="radio"/>
リニューアル			

経営者・サラリーマンに多くのファンをもつ清水英雄先生の詩句を、落合勲先生の筆で表現した、書き下ろし書画集。

■ 商品詳細ページURL >> <http://www.original-calendar.com/shop/item/SB-153-01.html>

■ お見積りページURL >> <http://www.original-calendar.com/mitsumori/?gid=SB-153>

名入れカレンダー印刷.com

<http://www.original-calendar.com/>

SB-153 ありがとうカレンダー

■ 基本情報

タイプ	壁掛け
サイズ	538×379 mm
サイズ名	B4切
枚数	13枚
用紙	上質紙
梱包数(重量kg)	50冊(13kg)
製本方法	オフセット

■ 名入れ詳細

名入れスペース	70×379 mm
名入れ印刷寸法	50×320 mm
名入れ印刷方法	ホットメルト



■ 商品価格

冊数	販売価格(税込)	販売単価(税込)
30冊	21,990円	733円
50冊	26,150円	523円
70冊	34,510円	493円
100冊	40,300円	403円
120冊	48,360円	403円
150冊	58,950円	393円
200冊	75,600円	378円
250冊	115,000円	460円
300冊	105,900円	353円
400冊	135,200円	338円
500冊	161,500円	323円
600冊	190,800円	318円
700冊	219,100円	313円
800冊	246,400円	308円
900冊	272,700円	303円
1000冊	298,000円	298円

※2017年9月末まではキャンペーン価格で掲載しております。

■ 納期

名入れデザイン決定日	納期
12月17日(日)	2018年01月10日(水)
12月24日(日)	2018年01月16日(火)
12月31日(日)	2018年01月22日(月)
01月07日(日)	2018年01月25日(木)

■ 備考

- ・定型+ロゴデータ入稿の場合は上の販売価格に版下作成費として、別途3,000円がかかります。
- ・50冊以上は10冊単位でのご注文も対応しております。

お問い合わせ



株式会社

オリジナルカレンダー®

大阪府大阪市西区靱本町1-13-1 ドットコムビル

TEL:06-6225-2110 FAX:06-6225-2113

カスタマーサポート(営業時間 10:00~18:00 日曜・祝日は除く)

☎ 0120-858-606

06-6225-2110 (携帯電話からはこちら)

インターネットでのお問い合わせ(24時間受付中) <http://www.original-calendar.com/mail/>

SB-153 ありがとうカレンダー 商品画像



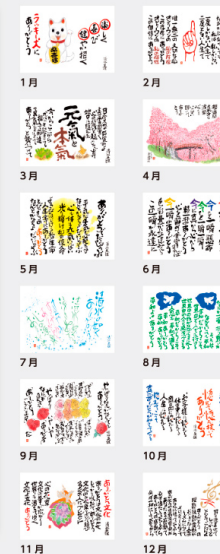
SB-153
ありがとうカレンダー
●サイズ ……46/4切-13枚(538×379%)
●用紙 ……特殊上質90kg
●梱包単位(重量) ……50部/箱-13kg
●名入スペース ……70×379%
●名入印刷寸法 ……50×320%以内
●表紙名入印刷 ……有
●製本 ……ホットメルト(白、天地幅25%)

■セールスポイント
経営者・サラリーマンに多くのファンをもつ清水英雄先生の詩句を、高合龍先生の筆で表現した、書き下ろし書真集。

砂紙



経営者やサラリーマンに贈る、清水英雄先生の詩集



- 商品詳細ページURL >> <http://www.original-calendar.com/shop/item/SB-153-01.html>
- お見積りページURL >> <http://www.original-calendar.com/mitsumori/?gid=SB-153>

SB-153 ありがとうカレンダー を選んだお客様の声

利用者の方々から毎日見るたびに勇気とやる気が出ますとの意見が多く寄せられ昨年に続き今年も購入を決めました出来れば空欄のところに来月の日付けがあれば使い勝手がいいですね他のカレンダーには前月来月があるのですがこのパターンにはないのがもったいないかなと思いました。（障害福祉）

1年間の感謝の気持ちを込めてお客様にお配りするのに選びました。最近では、お客様からカレンダーがほしいと要望もあり、社内的にも大変喜んでおります。（警備業）

初めての注文で、とりあえず「当たり障りの無い物」として、適当な商品だったのと、見覚えのある人気のある作品だった為です。（建築業）

昨年も今年のカレンダーを作って頂きお客様より非常に好評を得たので、このパターンの物も作る事にしました。（IT）

いつも励まされています。忘れてしまいがちな、大切な原点を思い出させてもらっています。（商店）

障がいのある方の利用者ですので毎日カレンダーをみて頑張ってもらいたいから（福祉サービス）

お客様にイメージに残るようなカレンダーを渡したかったため。（中古車販売）

他社にないデザインだったから。（力強さ、色彩の良さ）（介護事業）

昨年もお願い致して対応がとても良く信頼が出来ました。（宗教法人）

去年も同じものを頼んで、評判が良かったから。（中古車販売）

昨年も同じカレンダーでお客様に喜ばれたため（水道屋）

毎年お願いしていてお客さまにも大変好評のため（通販）

昨年、同じカレンダーで好評であった（輸入販売業）

ご注文から納品までの流れ

名入れカレンダー印刷.comでご注文いただく際のご注文から納品までの流れです。

1.ご注文

一般的なショッピングサイトの要領で、商品をカートに入れていただき、ご注文フォームにて必要な情報の入力をお願いいたします。



2.名入れデータのご入稿

名入れのご入稿方法は4種類ございます。定型レイアウト・WEBレイアウト・完全データ・定型+ロゴ入稿より、お客様に適した入稿方法をお選びください。



3.仕上がり確認

ご注文から2営業日以内に、名入れデータの校正確認を、メール（推奨）かFAXでお送りいたします。

通常2営業日

4.ご承認

弊社で作成した、名入れデータの校正確認は、2回まで無料で修正させていただきます。



5.印刷製造

名入れデータをご承認いただけたら、すぐにカレンダーの製造を開始いたします。承認後のデータ変更やキャンセルは致しかねますのでご注意ください。



6.商品お届け

校了後30営業日程度での発送となります。早期ご注文の場合は、納品日のご指定も可能です。

通常30営業日

名入れカレンダー印刷.com

<http://www.original-calendar.com/>

ご注文に関するリンク集

名入れカレンダー印刷.comでご注文いただく際のガイドになります。
是非、ご参考にしてくださいませ。

■ご購入方法について

→ <http://www.original-calendar.com/guidance/>

■お支払方法について

→ <http://www.hankoya.com/payment/index.html>

■納期について

→ <http://www.original-calendar.com/guidance/delivery.html>

■よくあるご質問

→ <http://www.original-calendar.com/guidance/faq.html>

■入稿方法について

→ <http://www.original-calendar.com/guidance/printguide.html>

・定型レイアウト入稿について

→ <http://www.original-calendar.com/guidance/form.html>

・WEBレイアウト入稿について

→ <http://www.original-calendar.com/guidance/online.html>

・完全データ入稿について

→ <http://www.original-calendar.com/guidance/data.html>

・定型+ロゴデータ入稿について

→ <http://www.original-calendar.com/guidance/logo.html>

お問い合わせ



株式会社

ハンコヤドットコム®

大阪府大阪市西区靱本町1-13-1 ドットコムビル

TEL:06-6225-2110 FAX:06-6225-2113

カスタマーサポート(営業時間 10:00~18:00 日曜・祝日は除く)



0120-858-606

06-6225-2110

(携帯電話からはこちら)

インターネットでのお問い合わせ(24時間受付中) <http://www.original-calendar.com/mail/>